

# 6\*6 防水插件 TSW061G43-250

## 产品规格

工作方式: 瞬时接触  
 触点形式: 单刀单掷  
 安装方式: 直立插件

## 机械性能

动作力: 250±50gf  
 电气寿命: 100,000 次

## 工作环境

环境温度: -25~+70℃  
 环境湿度: (40℃) ≤95%

## 电气性能

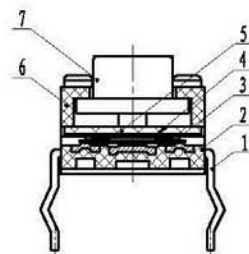
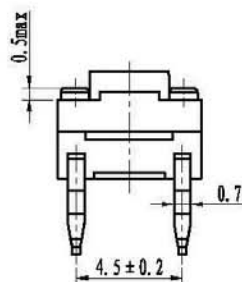
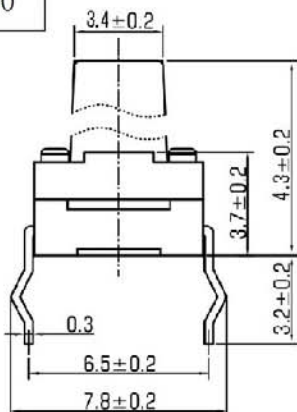
额定电负荷: 50mA @ 12V DC  
 耐压: 250VAC /1分  
 接触电阻: 100mΩ Max.  
 绝缘电阻: 100MΩ Min.  
 行程: 0.3±0.15mm

## 物料

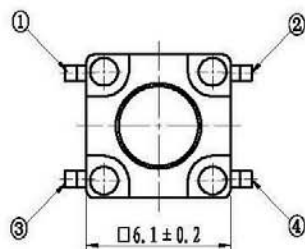
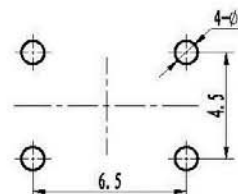
7. 手柄: GP. PA66  
 6. 盖板: GP. PA66  
 5. 橡胶垫: 橡胶  
 4. 防水膜: PTF 薄膜  
 3. 簧片: 不锈钢  
 2. 基座: GP. PA66  
 1. 接线片: H62Y T=0.3

## 包装

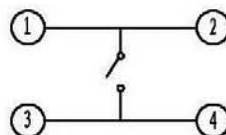
散装  
 内包装: 塑料袋  
 外包装: 纸箱



## P. C. B. LAYOUT



## CIRCUIT DIAGRAM



## 型号说明: TSW061GH-250

系列名称  
 规格代号  
 按力代码  
 开关高度  
 安装型式

H	4.3	4.5	4.8	5	5.5	6	6.4	6.5	6.6	7	7.3	7.5	8	8.5
A	3.4	3.4	3.4	3.4	3.2	3.2	3	3.2	3.1	3.2	3.2	3.2	3.2	3.2
H	8.8	9	9.5	9.7	9.9	10	10.3	10.5	11	11.5	12	12.5	13	13.5
A	3.1	3.1	3.2	3.1	3.2	3.2	3.2	3	3.1	3.2	3.2	3.1	3.2	3
H	14	14.5	15	15.5	15.6	16	16.5	17	17	17.5	18	18.5	19	
A	3.2	3.1	3.1	3.2	3.1	3.2	3.2	3.2	2	3	3.2	3	3.1	

深圳市博瑞泰电子有限公司

版本		视图		设计	敖余达
				绘制	敖余达
比例	大小	Dimensions are shown:mm(inches)		审核	徐君辉
1:1	A4				