

承认书

SPECIFICATION FOR APPROVAL

客户名称:

CUSTOMER NAME

产品名称: 2.4/5.8G玻璃钢天线

PAPT NAME

产品型号: KH-BLG-K581-WZ

PAPT MODEL

承认栏

供应商确认:

| 拟定 | 审核 | 批准 |
|-----|-----|----|
| 向金保 | 刘千红 | 康飞 |

客户确认:

| 确认 | 审核 | 承认 |
|----|----|----|
| | | |

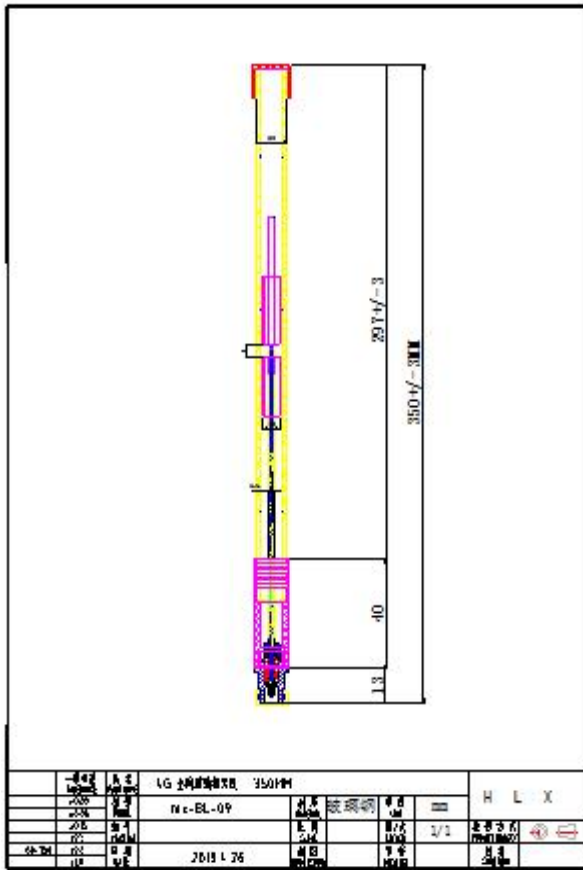
一、电气性能 Electrical factor

| | |
|----------------------------------|--------------|
| 1. 频率范围 Frenquency range | 690-2690 MHz |
| 2. 输入阻抗 Impedance | 50 Ω |
| 3. 驻波比 VSWR | ≤2 |
| 4. 增益 Gain | 5dBi |
| 5.极化方式 Polarization | 垂直 |
| 6.辐射方向 Radiation | 全向 |
| 7.功率容量 Maximun power Input-watts | 50W |

二、机械特性 Mechanical performance

| | |
|-----------------------------|------------|
| 1. 尺寸 Dimension | 350±3mm |
| 2. 接头 Connector | N母头 |
| 3. 外罩材料 Radome material | 玻璃纤维 |
| 4. 外罩颜色 Radome color | 灰色 |
| 5. 工作温度 Working temperature | -20℃ ~ 85℃ |
| 6. 存放温度 Storage temperature | -40℃ ~ 90℃ |

三、图纸 Drawings



实物图:

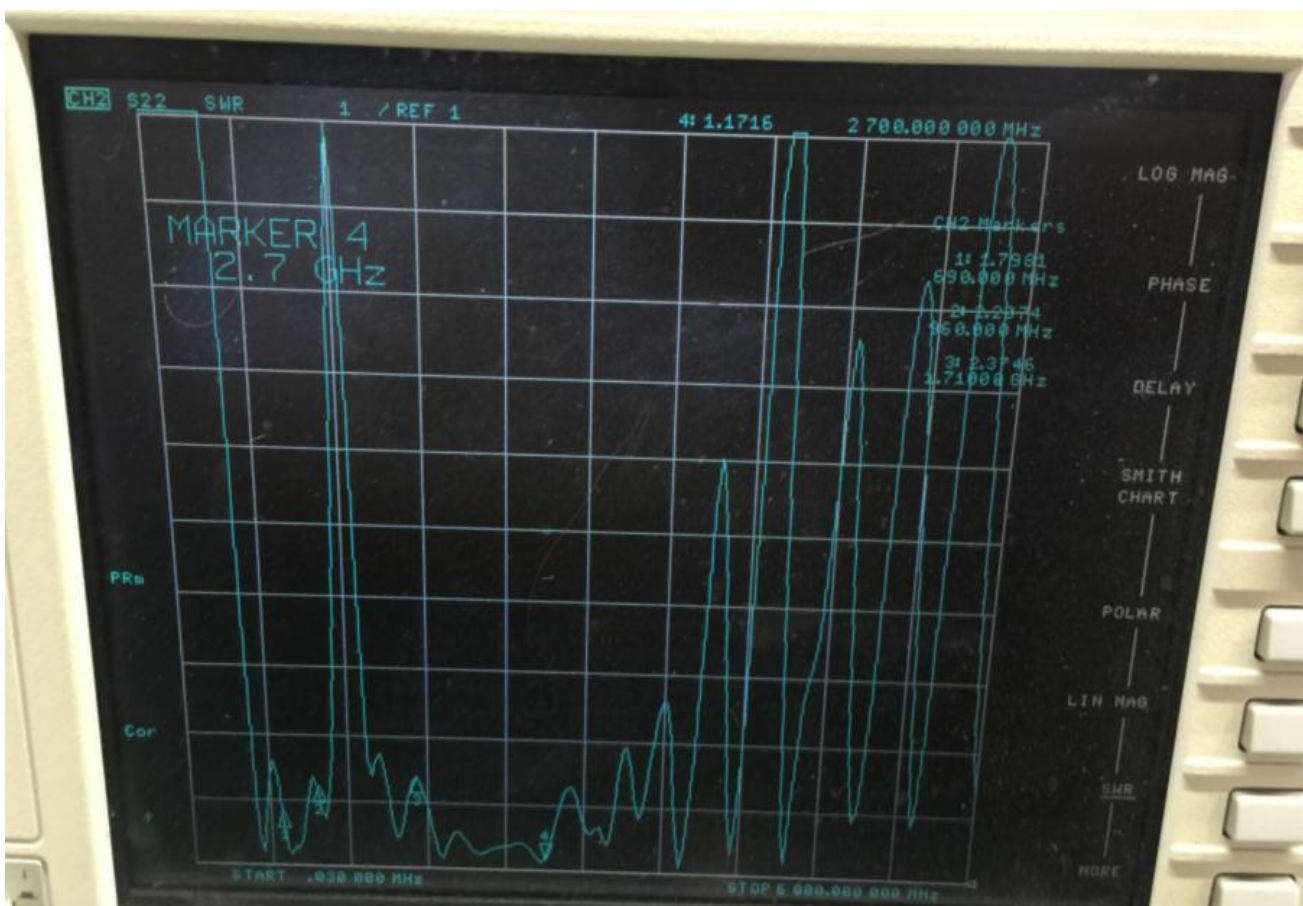


四、性能测试

1. 阻抗图 SMITH



2. 驻波图 VSWR



3. 回损图 RETURN LOSS

